

敬啟者，您好：

財團法人新光三越文教基金會長期以來致力於藝文活動之推廣，自 2002 年起創辦「新光三越夏日藝術季(原新光三越兒童藝術季)」活動，期待藉由繪畫競賽培養兒童對藝術之涵養，以提昇國內美術教育水準。本競賽以公平公開方式進行徵件與評選，選拔出全台各地國小以下兒童之優秀繪畫作品，提供孩童自由創作、揮灑創意的空間。

「2022 新光三越夏日藝術季」將於 2022 年 2 月 1 日至 3 月 21 日於全台舉辦兒童創意繪畫比賽，不限創作主題(由參賽者自行決定)，每年邀請多位兒童美育、繪本出版等領域專家學者擔任評審，根據參賽作品之創意特色、繪畫技巧與色彩搭配作為本次評選重點；凡獲選當年度得獎作品除可於暑假期間於新光三越北中南巡迴展中外，還有機會送往「日本世界兒童畫展」參加國際比賽喲！您與小朋友們的熱情支持與參與，將會是「新光三越夏日藝術季」的最大動力，期待 貴校師生共襄盛舉！

- 競賽主題：不限主題，由參賽者自由命題
- 收件日期：2022/02/01(二) – 03/21(一)
- 收件對象：全國幼兒園、國民小學在學學生
- 徵件類別：繪畫、貼畫、水墨畫、美術設計等不限媒材；惟版畫及電腦繪圖不列入本屆參賽類別，若繳交將不列入評審且不予退件，敬請留意。
- 作品規格：限四開圖畫紙(約 53x39 cm)；惟水墨畫需自行裱貼於襯紙上，其餘皆不需裱框。
- 報名方式：請依本活動官網指示，完成報名三步驟：①線上報名→②列印/填寫→③實體繳件，方取得參賽資格；詳情請上活動官網。
- 繳件方式：
 1. 親自繳件：請親臨全台新光三越各分店之 1F 服務台繳交。
 2. 郵寄繳件：台北市 110 信義區松高路 19 號 7 樓「新光三越兒童創意繪畫比賽—徵畫小組 收」(收件時間以郵戳為憑)。

敬祝 教安



▲活動官網

財團法人新光三越文教基金會 敬上

2022

歡迎影印傳閱

新光三越夏日藝術季
SHIN KONG MITSUKOSHI
SUMMER ART FESTIVAL

21th

徵件募集



收件日期：02.01 ▶ 03.21

收件對象：全國幼兒園、國民小學在學學生

報名方式：採線上報名、實體繳件制

※詳請上新光三越文教基金會官網(culture.skm.com.tw)查詢。

主辦單位：財團法人新光三越文教基金會 **新光三越**

SHIN KONG MITSUKOSHI CULTURAL & EDUCATIONAL FOUNDATION
SHIN KONG MITSUKOSHI
中華民國兒童美術教育學會 日本美育文化協會

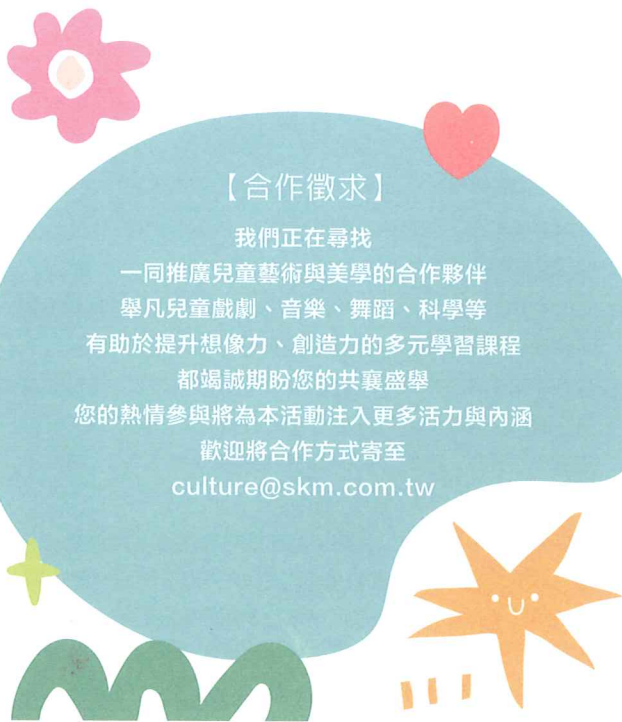
協辦單位：Pentel **飛龍牌**



活動詳情

【合作徵求】

我們正在尋找
一同推廣兒童藝術與美學的合作夥伴
舉凡兒童戲劇、音樂、舞蹈、科學等
有助於提升想像力、創造力的多元學習課程
都竭誠期盼您的共襄盛舉
您的熱情參與將為本活動注入更多活力與內涵
歡迎將合作方式寄至
culture@skm.com.tw



新光三越
SHIN KONG MITSUKOSHI

www.skm.com.tw

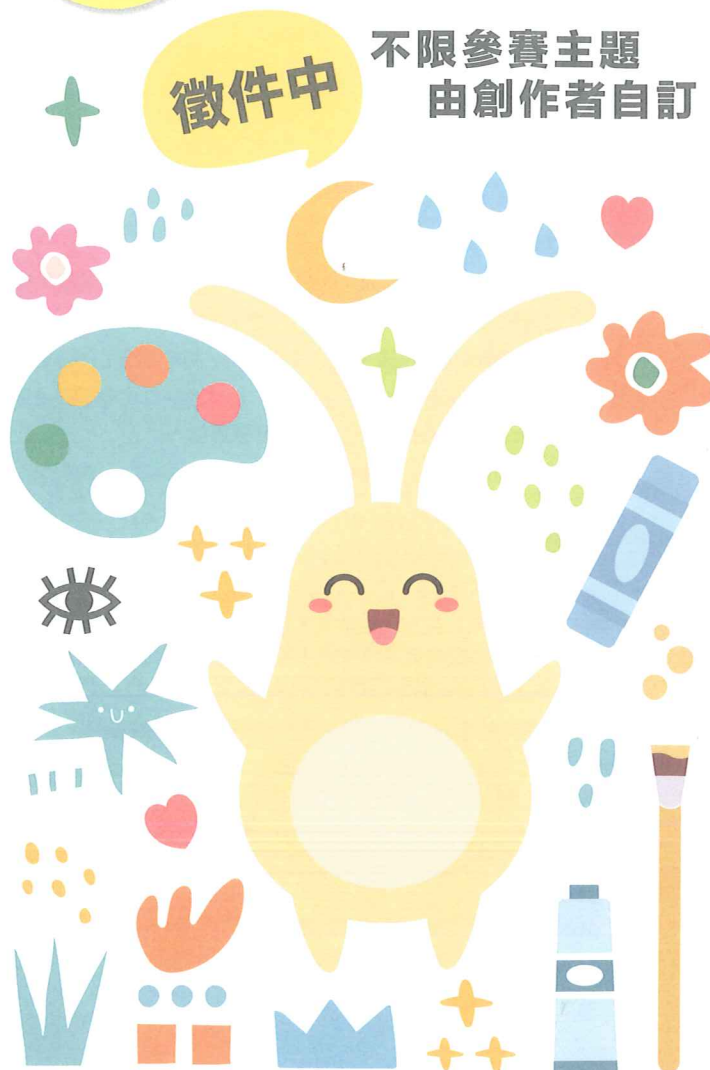


兒童創意繪畫比賽

Shin Kong Mitsukoshi
Children's Art Competition

徵件中

不限參賽主題
由創作者自訂





2022 新光三越夏日藝術季

Shin Kong Mitsukoshi Summer Art Festival

兒童創意繪畫比賽

Shin Kong Mitsukoshi Children's Art Competition

◎ 關於活動

- 回饋社會，藉由繪畫比賽培養兒童對藝術的涵養，提供其自由創作空間，並提昇台灣美術教育水準。
- 選拔優秀作品參加國際性兒童美術畫展及教育展等。

◎ 參加對象

- 全國幼兒園、國民小學在學學生。

◎ 參賽作品

- 徵件主題：「**由參賽者自由命題**」
- 徵件類別：繪畫、貼畫、水墨畫、美術設計等不限媒材。**唯版畫及電腦繪圖不列入本屆參賽規範，若繳交將不列入評審。**
 - 1.組別：幼兒園組、國小低年級組、中年級組、高年級組，共四組。
 - 2.規格：限四開圖畫紙(約53x39公分)；水墨畫由參賽者自行裱貼於襯紙上；其餘各類作品均不需另裱畫框。
 - 3.件數：每人限參加一件(入選後發現重複參賽者，由主辦單位擇一剔除)。

◎ 參賽方式

- 收件日期：2022年2月1日(二)至3月21日(一)止。
- 報名方式：統一採線上報名、實體收件制；請至活動報名系統完成線上報名並取得報名序號後，於指定收件期間，將參賽作品以下列二方式擇一繳件：
 - 1.親自繳件：請親臨全台新光三越百貨各分店之1F服務台繳交。
 - 2.郵寄繳件：台北市110松高路19號7樓，「新光三越兒童創意繪畫比賽—徵畫小組 收」(收件時間以郵戳為憑)。

◎ 獎勵方式

- 特優：共20名 / 獎狀、新光三越商品禮券三仟元、畫冊等。
- 優選：共20名 / 獎狀、新光三越商品禮券二仟元、畫冊等。
- 佳作：約80名 / 獎狀、獎品、畫冊等。

◎ 注意事項

- 1.請確認是否已完成線上報名及取得參賽資格：
 - ①至本活動報名網站登入報名資料並取得本次競賽報名表→
 - ②至會員專區下載報名表，列印並黏貼於畫作背面右下角空白處→
 - ③於活動收件期間(2022/02/01-03/21)，將參賽作品以親自繳件或郵寄方式擇一繳件，方取得本屆競賽參賽資格；參賽者可於本活動報名系統隨時掌握最新參賽進度。
- 2.參賽者需保證所有填寫或提出之資料均為真實且正確，且未冒用或盜用任何第三人之資料。如有不實或不正確之情事，將被取消參加資格；參賽作品如有臨摹或成人加筆均不予評選，而冒名頂替之作品將取消參賽資格並追究責任。
- 3.無論得獎與否，參賽作品恕不退件；如需保留作品原件，請自行斟酌是否參賽。
- 4.得獎名單2022年6月底前公佈於財團法人新光三越文教基金會活動網站，並主動通知得獎者確認後續領獎事宜。
- 5.得獎作品將擇期於新光三越百貨北中南店別展出，領獎及展出日期將於2022年6月底前公佈於財團法人新光三越文教基金會活動網站；得獎獎品可委託代領(需附具委託書)，恕無法郵寄。
- 6.參賽者及其法定代理人同意得獎作品之著作權屬主辦單位所有，並有出版及相關使用權利。主辦單位得不限地點、時間、次數、方式使用(包括但不限於展覽活動及相關製作物、宣傳物中使用，或就得獎作品以重製畫冊、贈品、兒童卡卡片.....等方式發行)，主辦單位並得授權第三人使用得獎作品，請自行斟酌是否參賽。
- 7.主辦單位有權決定取消、終止、修改或暫停本活動；如對活動有任何疑問，請於週一至週五 10:00~12:00或 14:00-18:00撥打新光三越文教基金會服務專線：0800-008-808，將由專人為您服務。

報名與參賽流程

統一採線上報名、實體繳件制，請依以下三步驟取得參賽資格

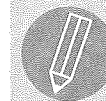


STEP1. 線上報名

活動期間，登入【2022新光三越兒童創意繪畫比賽】活動報名系統，線上填寫參賽資料並取得本次競賽報名表。



▲ 立即報名



STEP2. 列印&黏貼

報名完成，至會員專區→競賽報名→點選訂單編號→下載報名表，列印並黏貼於畫作背面右下角空白處。



STEP3. 實體繳件

於活動收件期間，將參賽作品以下列方式擇一繳件：
▶ 親自繳件：請至全台新光三越各分店1F服務台繳交
▶ 郵寄繳件：台北市110松高路19號7樓，「新光三越兒童創意繪畫比賽—徵畫小組 收」(收件時間以郵戳為憑)



SEARCH. 進度查詢

參賽者可利用本活動報名網站查詢最新參賽進度。

主辦單位：財團法人新光三越文教基金會 新光三越

SHIN KONG MITSUKOSHI CULTURAL & EDUCATIONAL FOUNDATION SHIN KONG MITSUKOSHI
中華民國兒童美術教育學會 日本美育文化協會

協辦單位：Discover the Best Pentel 飛龍牌